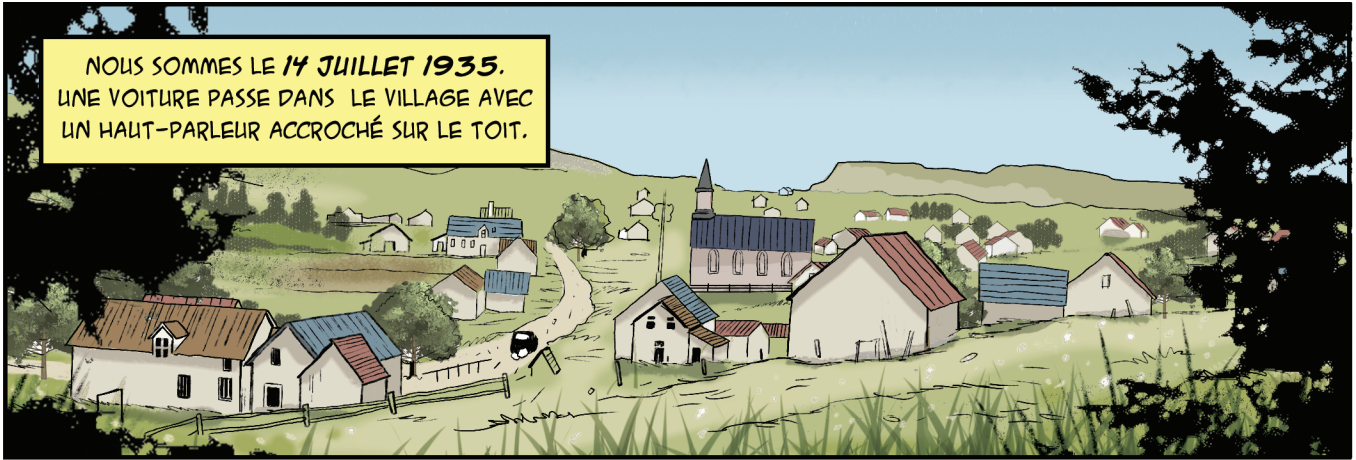
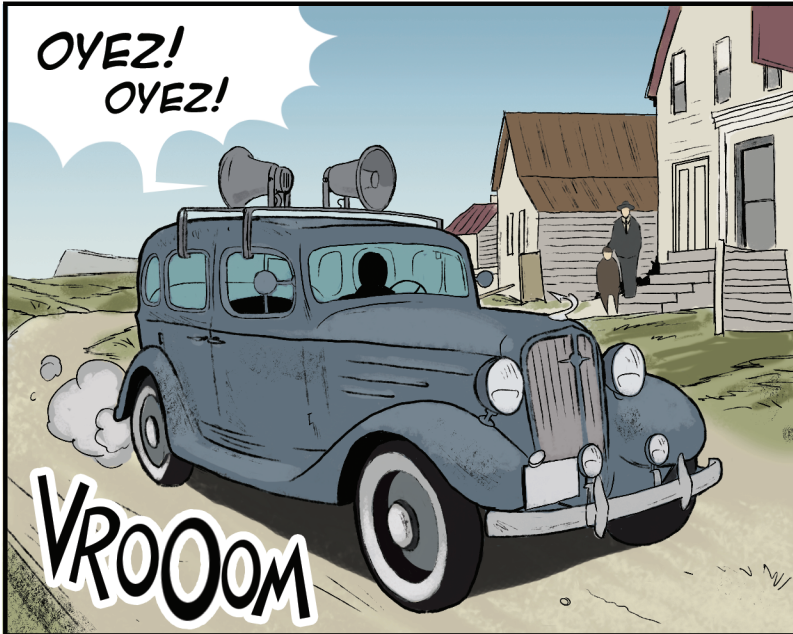


L'HISTOIRE SE DÉROULE DANS LE PETIT VILLAGE DE L'ANSE-AUX-GASCONS, DONT LA POPULATION EST DE 1200 ÂMES DANS LES ANNÉES 30. LES GENS VIVENT DE LA PÊCHE, DE LA COUPE DU BOIS ET D'UN PEU D'AGRICULTURE. NOUS SOMMES AU SORTIR DE LA GRANDE CRISE ÉCONOMIQUE. LA PAUVRETÉ RÈGNE GÉNÉRALEMENT. LA DÉBROUILLARDISE ET LA COMPÉTITION S'EXPRIMENT DE FAÇON BIEN SINGULIÈRE ENTRE LES PAROISSIENS. LES COUTUMES, LES MOEURS ET LES CONVENTIONS SOCIALES SONT DIFFÉRENTES DE CELLES D'AUJOURD'HUI.

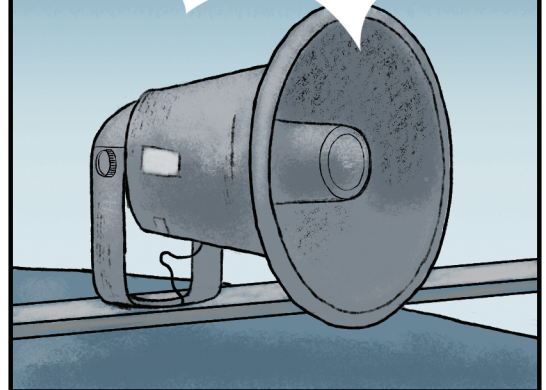
NOUS SOMMES LE 14 JUILLET 1935.
UNE VOITURE PASSE DANS LE VILLAGE AVEC
UN HAUT-PARLEUR ACCROCHÉ SUR LE TOIT.



OYEZ!
OYEZ!



IL Y AURA UNE RENCONTRE DEMAIN
APRÈS-MIDI, 2 HEURES, À LA SALLE
PAROISSIALE PAR LES REPRÉSENTANTS
DE BAUXITE ALUMINIUM LTÉE POUR
L'EMBAUCHE DE TRAVAILLEURS.



OYEZ!
OYEZ!

